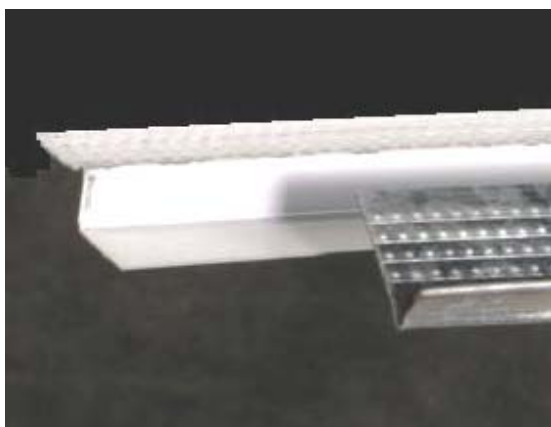


Juntas de trabajo entre soluciones Durlock® y otro material.

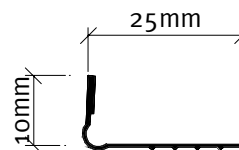
Para resolver encuentros perpendiculares o coplanares entre superficies construidas con placas Durlock® y superficies de mampostería, hormigón, bloques, u otro material, se deberá materializar una junta que permita que ambos materiales puedan trabajar de manera independiente, sin la aparición de fisuras.

La junta de trabajo se materializará con perfiles de terminación tipo Angulo de Ajuste o Buña Z, de chapa de acero zincada por inmersión en caliente, bajo Norma IRAM IAS U 500-243:2004.



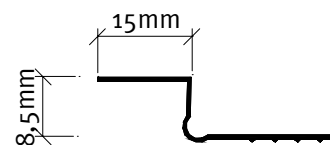
Perfil Angulo de Ajuste:

Se utiliza para generar una junta de trabajo en todo encuentro perpendicular o coplanar entre una superficie de placa Durlock y otro material (mampostería, hormigón, etc.).



Perfil Buña Perimetral Z:

Se utiliza para generar una junta de trabajo en todo encuentro entre una superficie de cielorraso Durlock y otro material (mampostería, hormigón, etc.).



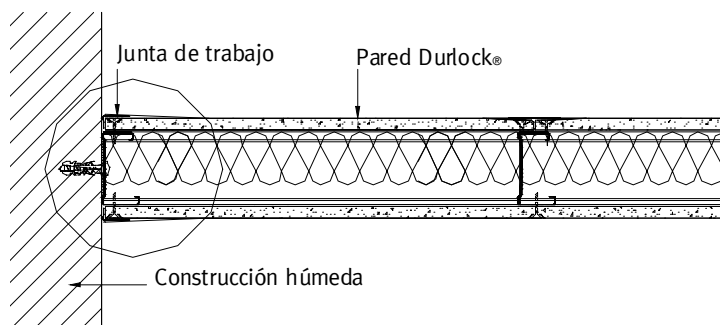
Los perfiles de terminación se cortan con tijera para hojalata, de la misma forma que los perfiles que conforman las estructuras de paredes y cielorrasos. Una vez colocadas las placas, se fijan sobre la superficie de las mismas mediante tornillos T2 colocados con una separación de 15cm, o cemento de contacto.

Los perfiles de terminación se masillan con dos manos de Masilla Durlock®, utilizando la nariz del perfil como guía para lograr una terminación prolija y respetando el tiempo de secado entre ambas manos.

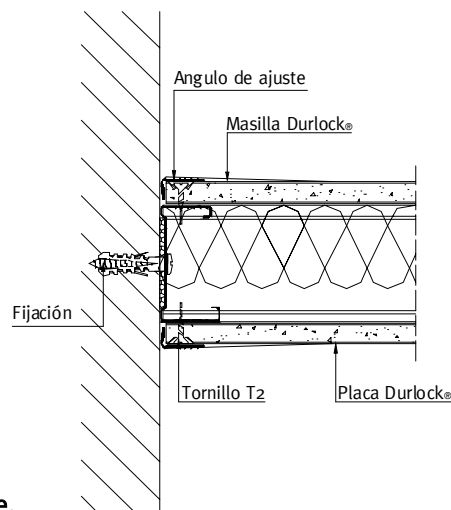
Agosto 2005

Juntas de trabajo entre soluciones Durlock® y otro material.

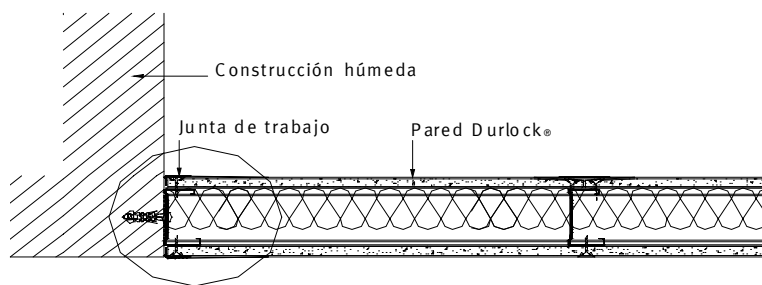
Encuentro transversal - Junta con Buña Z.



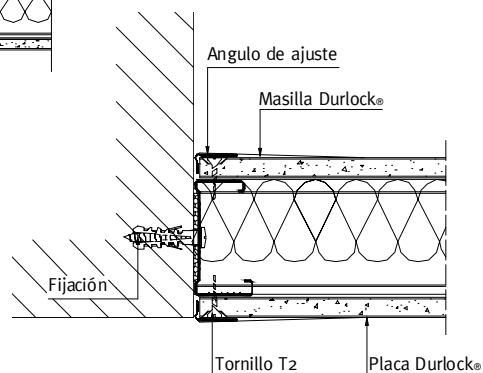
Detalle.



Encuentro transversal / coplanar - Junta con Angulo de ajuste.



Detalle.

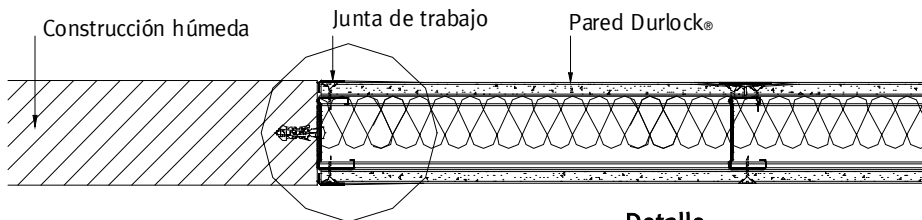


Se recomienda la utilización de perfiles fabricados bajo Norma IRAM IAS U 500-243:2004

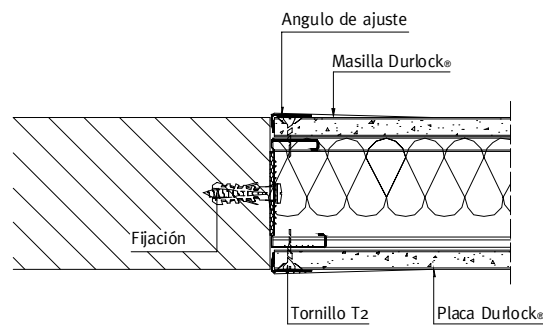
Agosto 2005

Juntas de trabajo entre soluciones Durlock® y otro material.

Encuentro transversal - Junta con Angulo de ajuste.



Detalle.



Se recomienda la utilización de perfiles fabricados bajo Norma IRAM IAS U 500-243:2004

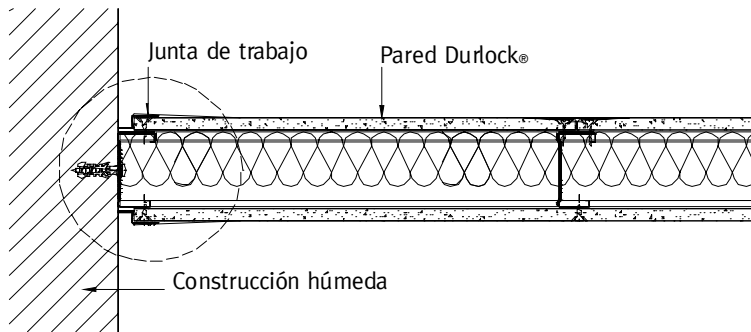
Agosto 2005

Administración:
Brig. Gral. J. M. de Rosas 2720
(B1754FTT) San Justo
Buenos Aires, Argentina

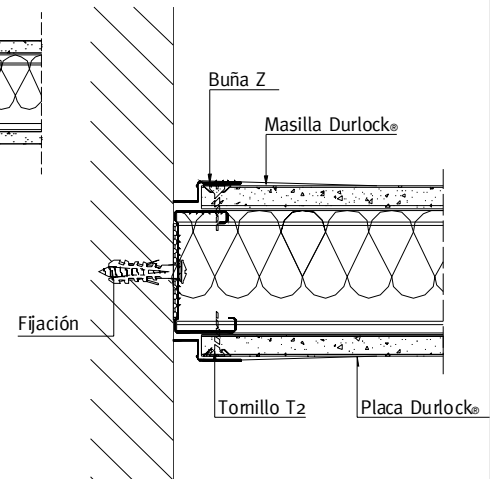
Tel: 4480 6090
Fax: 4480 6070
info@durlock.com
www.durlock.com

Juntas de trabajo entre soluciones Durlock® y otro material.

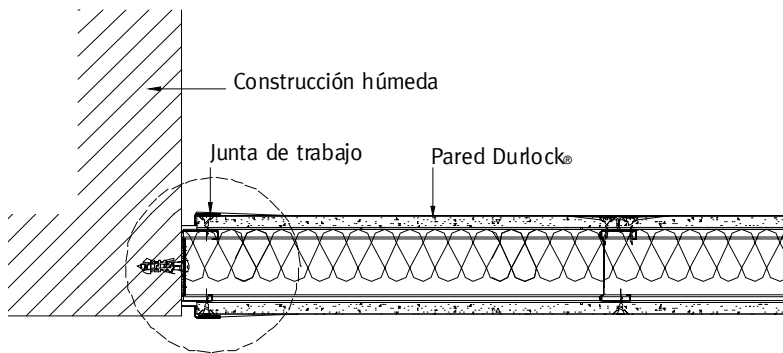
Encuentro transversal - Junta con Buña Z.



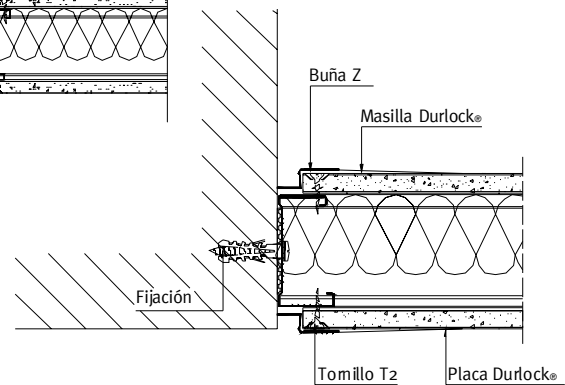
Detalle.



Encuentro transversal / coplanar - Junta con Buña Z.



Detalle.

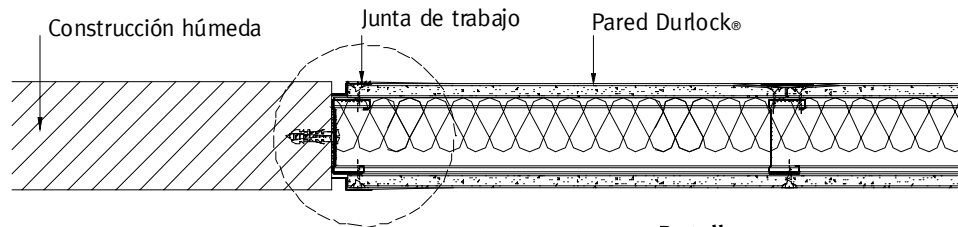


Se recomienda la utilización de perfiles fabricados bajo Norma IRAM IAS U 500-243:2004

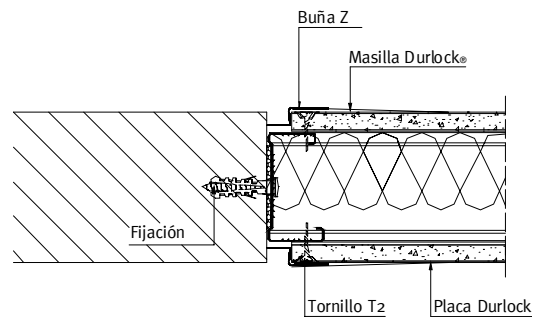
Agosto 2005

Juntas de trabajo entre soluciones Durlock® y otro material.

Encuentro transversal - Junta con Buña Z



Detalle.



Se recomienda la utilización de perfiles fabricados bajo Norma IRAM IAS U 500-243:2004

Agosto 2005

Administración:
Brig. Gral. J. M. de Rosas 2720
(B1754FTT) San Justo
Buenos Aires, Argentina

Tel: 4480 6090
Fax: 4480 6070
info@durlock.com
www.durlock.com