

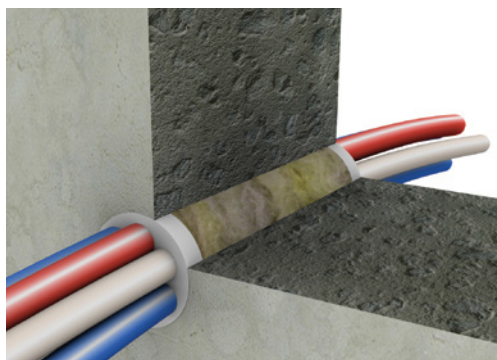
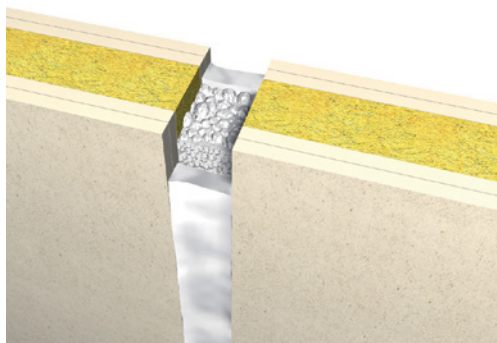
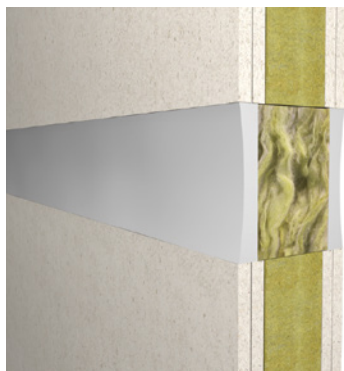
**Promat**

**PROMASEAL® - A Acrilic**  
**Sellante Cortafuego Acrílico**  
**Guía de Instalación**

Sellado de Pasos



## PROMASEAL® -A Acrílico Sellante Cortafuego Acrílico



### Consumo Teórico por cartucho de 310 ml

Ancho de Junta	10 mm	15 mm	20 mm	25 mm	30 mm
Profundidad Junta					
10 mm	3.1 m	2.0 m	1.5 m	1.2 m	1.0 m
15 mm	2.0 m	1.3 m	1.0 m	0.8 m	0.7 m
20 mm	1.5 m	1.0 m	0.7 m	0.6 m	0.5 m

## Descripción General

PROMASEAL®-A sellante acrílico, monocomponente para tratamiento y sellado de juntas estáticas y sin movimiento; instalación práctica, de forma rápida y segura gracias a su excelente adhesión y cualidades de aplicación. Puede usarse pintura común de emulsión para dar color o acabado a las juntas.

## Información General

- El ancho mínimo de las juntas es de 5 mm;
- Formación del recubrimiento después de aprox. 15 minutos (20 ° C y con humedad relativa de aprox. 65%);
- Puede ser pintado después de 24 horas; debe comprobarse adhesión y compatibilidad;
- Una vez que el envase original es abierto debe usarse completamente tan pronto como sea posible;
- Limpiar las herramientas con agua después de su uso.
- Asegure suficiente espacio alrededor de los servicios para instalar el sello cortafuego. De lo contrario el espacio necesario tiene que ser creado.
- Se requiere un mínimo de 5 ° C, y un máximo de 40 ° C tanto para el sustrato como para la temperatura ambiente;
- Humedad relativa de más del 65% dará lugar a una extensión prolongada los tiempos de secado;
- Asegure una buena adherencia entre el sustrato y la primera capa del sellante;
- El sustrato debe estar libre de aceite, grasa y polvo;
- Use agua para amortiguar el PROMASEAL®-A y actuar como una imprimación para sustratos absorbentes.

## Detalles de instalación del sistema

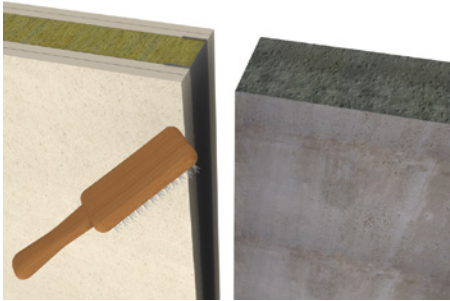
Por favor refiérase al ETA, informe de clasificación o el Manual de detalles de la instalación en juntas y servicios.

## Información de seguridad

Hoja de seguridad disponibles por solicitud.

Sujeto a cambios!

### Guía de Instalación de Juntas



1. Limpie la abertura o junta. No debe haber residuos de ningún tipo (polvo, grasa, etc)



2. Si se requiere, enmascare a 10 mm el exterior de la abertura del muro o losa con cinta.



3. Inserte el relleno de la junta (poliestileno o lana mineral de roca acorde a los requisitos del ensayo).



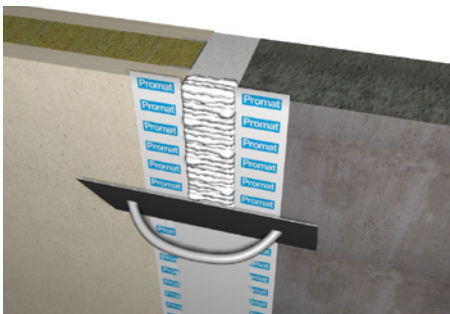
4. Mida el espesor correcto requerido.



5. Asegure la adhesión entre el sustrato y la primera capa de sellante (viene en cartuchos y en canecas de 12 kg)



6. Aplique el espesor correcto de sellante (acorde a los requisitos del ensayo).



7. Afine la superficie y el acabado antes de que el sellante seque con una espátula húmeda.



8. Sujete al sustrato la etiqueta de marcado (debe indicar el producto, fecha de aplicación y responsable)

# Promat

**[Buenos Aires, Argentina]**

**[Promat]**

[Avalos 2829, Munro]

T [4480-6090 int 6550]

E [contacto@promatargentina.com.ar]

[www.promatargentina.com.ar](http://www.promatargentina.com.ar)