

simp^lísima REVESTIMIENTO
DECORATIVO



Ese cambio que buscás,
hacelo con **Simplísima**

renová

revestí

protegé

repará

construí



simplísima

REVESTIMIENTO DECORATIVO

Simplísima®, es un revestimiento decorativo que te permite renovar, revestir, proteger, reparar y construir tus paredes interiores y exteriores de manera fácil y rápida.

Múltiples diseños impresos digitalmente sobre una placa de cemento, con un coating resistente a la humedad y rayos UV; características que hacen de Simplísima un revestimiento resistente y durable.

VENTAJAS



**Mayor velocidad
de instalación**



**100%
lavable**



**Resistente
a impactos**



**Resistente
a la humedad**

¿Dónde puedo instalar Simplísima®?

- Muros, tabiques interiores y exteriores.
- Zonas secas y húmedas.
- Renovación de fachadas y aplicaciones decorativas.

Características

- Placas de 1,20 x 2,40m.
- No requiere mantenimiento.
- Superficie hidrorrepelente.
- No se pudre ni se oxida.

Soportes

- Paredes de ladrillo.
- Revoques.
- Hormigón.
- Placas de Durlock®.
- Perfiles de acero galvanizado.
- Cerámica existente.



INSTALACIÓN SIMPLÍSIMA

CORTE DE PLACAS

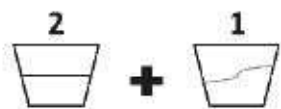
El corte de las placas se realizará con amoladora, con disco de widia.

TOMADO DE JUNTAS

- Las placas deben colocarse dejando una junta de al menos 3mm entre las mismas.
- La junta deberá rellenarse con sellador poliuretánico.
- Evite utilizar cintas adhesivas sobre la placa al momento de tomar la junta.

SOPORTES CON ADHESIVO SIMPLÍSIMA

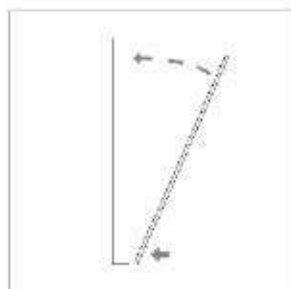
Para pegar sobre paredes de hormigón, ladrillo, revoques o placas de Durlock®.



Mezclá adhesivo en polvo Simplísima con agua.



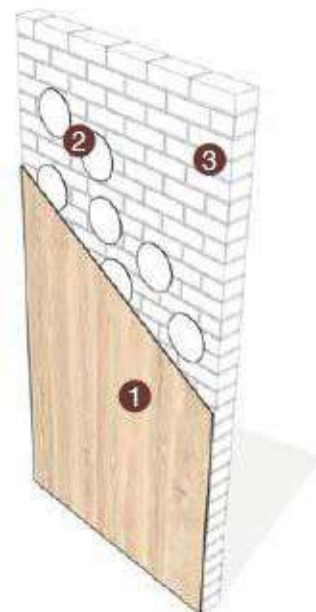
Colocá la mezcla en el dorso de la placa Simplísima.



Presioná y acomodala sobre el muro, a plomo.

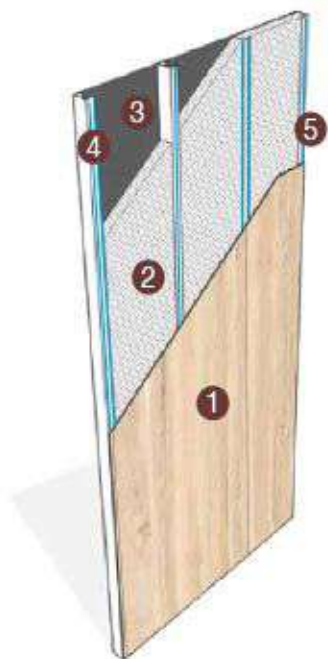
- 1 Placa Simplísima
- 2 Pepas de adhesivo
- 3 Pared

Si la pared estuviera perfectamente a plomo (ej. sobre placas Durlock®) puede aplicarse con llana.



SOPORTES CON SELLADOR PU

Sobre perfiles de acero galvanizado.



- 1 Placa Simplisima.
- 2 Aislación térmica.
- 3 Perfiles de acero galvanizado (montantes o soleras según necesidad técnica).
- 4 Aplicación de doble cordón de sellador PU sobre montantes donde se unen las placas.
- 5 Aplicación de cordón simple de sellador PU sobre montantes donde no hay unión de placas.

Esta forma de aplicación puede utilizarse al aplicar Simplisima directamente sobre cerámica.

En ese caso, verificar que las mismas se encuentren limpias y bien adheridas al soporte; y aplicar el sellador PU en cordones verticales cada 30cm aprox.



MODELOS



PIEDRA AZTECA
AMARILLA



PIEDRA ROMANA
ARCILLA



CERAMICA
BEIGE



PIEDRA
CENIZA



MADERA
ENTABLONADA
SOFT



LADRILLO
TERRACOTA



MADERA VETEADA
SOFT



Simplísima® tiene múltiples diseños para que elijas; consultá los vigentes en nuestra página web.



Cada placa cubre 2,88m²