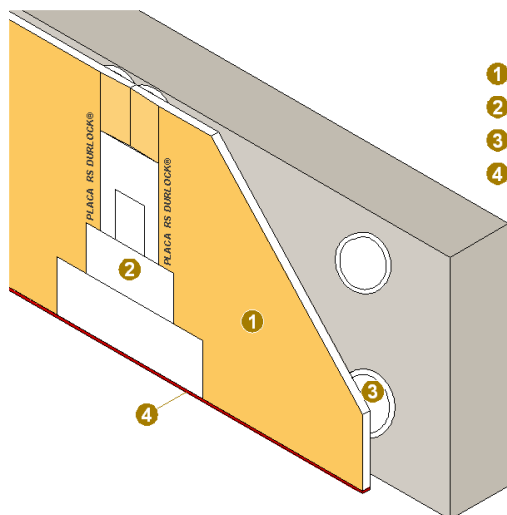


Sistema Revoque Seco Durlock®.

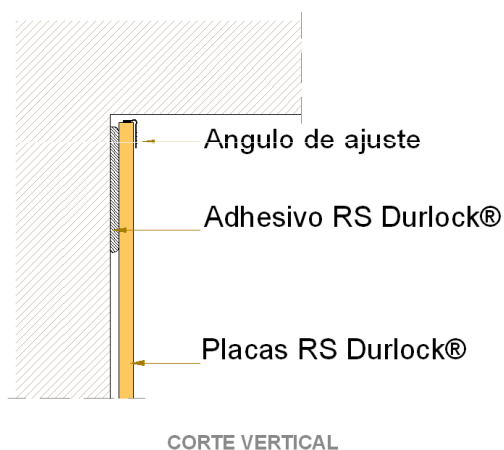
Hoja 1 de 3



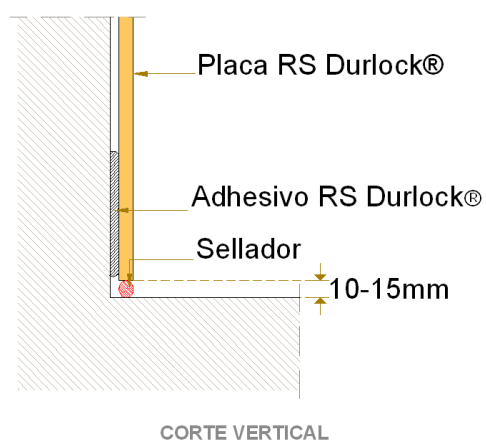
- 1 Placas RS Durlock®
- 2 Tomado de junta (Masilla Durlock® + cinta de papel)
- 3 Adhesivo RS Durlock®
- 4 Sellador

Revestimiento interior realizado con placas RS Durlock® pegadas sobre la superficie a revestir con Adhesivo Durlock®.

Encuentro con losa.



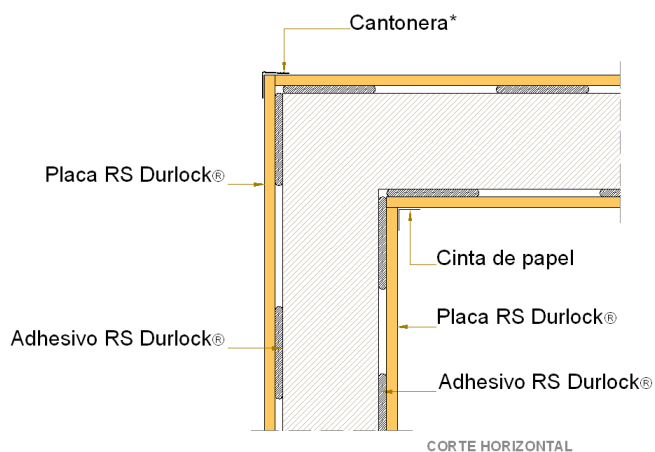
Encuentro con piso.



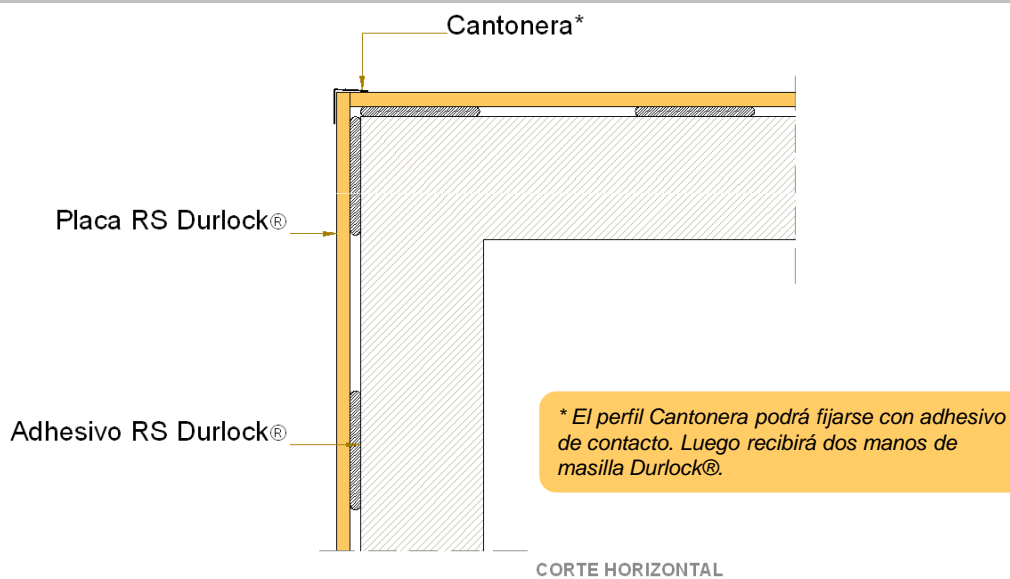
Sistema Revoque Seco Durlock®.

Hoja 2 de 3

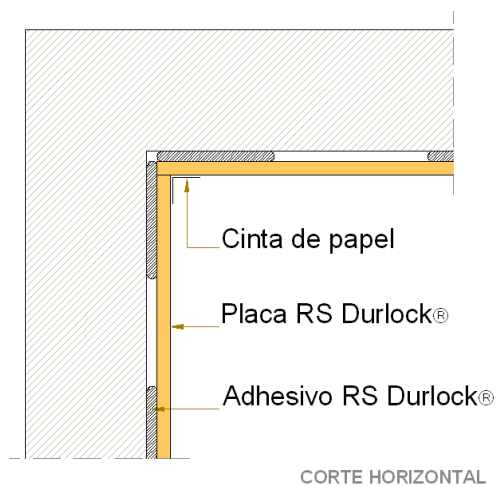
Encuentro en "L". Angulo interior / exterior.



Encuentro en "L". Angulo exterior.



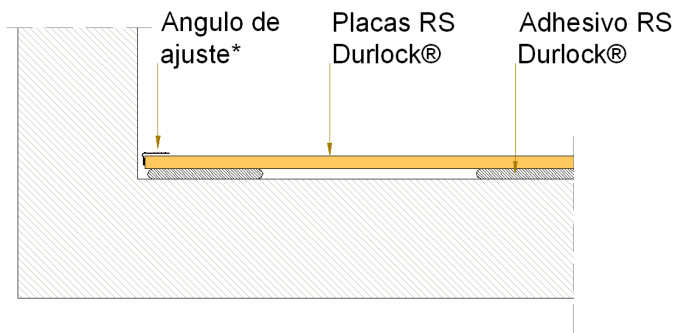
Detalle encuentro en "L". Angulo interior.



Sistema Revoque Seco Durlock®.

Hoja 3 de 3

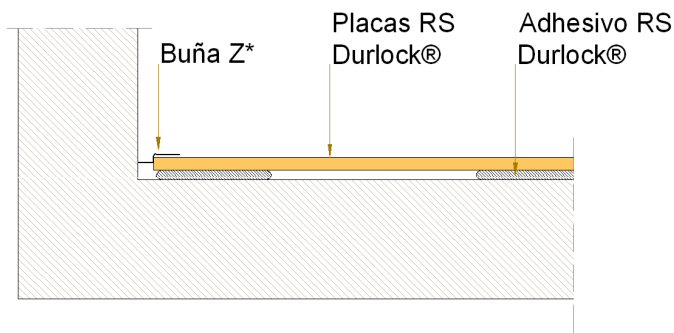
Detalle encuentro con mampostería. Junta de trabajo con perfil Angulo de ajuste.



CORTE HORIZONTAL

* El perfil Angulo de ajuste podrá fijarse con adhesivo de contacto. Luego recibirá dos manos de masilla Durlock®.

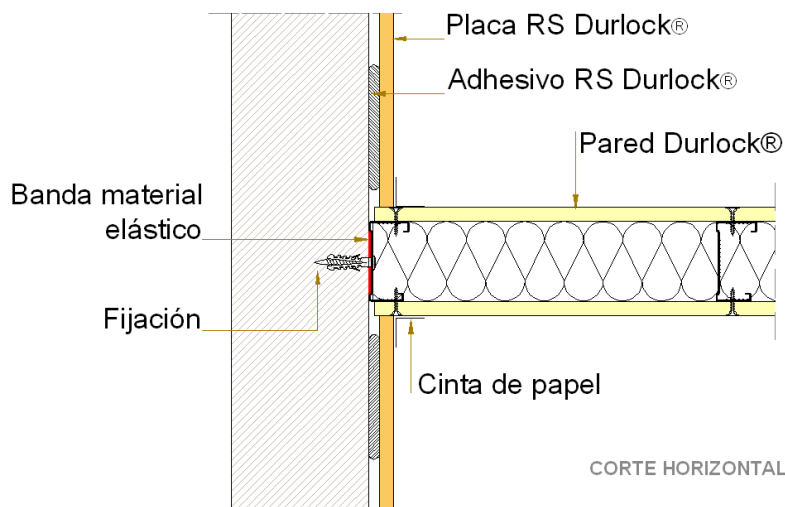
Detalle encuentro con mampostería. Junta de trabajo con perfil Buña Z.



CORTE HORIZONTAL

* El perfil Buña Z podrá fijarse con adhesivo de contacto. Luego recibirá dos manos de masilla Durlock®.

Detalle encuentro con Pared Durlock®.



CORTE HORIZONTAL

Los datos incluidos en la presente documentación técnica son indicativos. Los mismos surgen de experiencias en obra, ensayos en condiciones de laboratorio e información provista por terceros, debiéndose en cada caso en particular evaluar las condiciones de la obra en la que serán empleados.

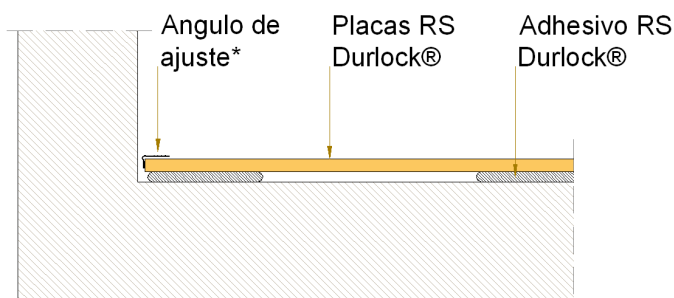
DURLOCK S.A. mantiene la facultad exclusiva de ejercer la modificación, el cambio, la mejora y/o anulación de materiales, productos, especificaciones y/o diseños sin previo aviso, en nuestra búsqueda constante por brindarle al profesional el permanente liderazgo en nuestros sistemas.

Enero 2013

Sistema Revoque Seco Durlock®.

Hoja 3 de 3

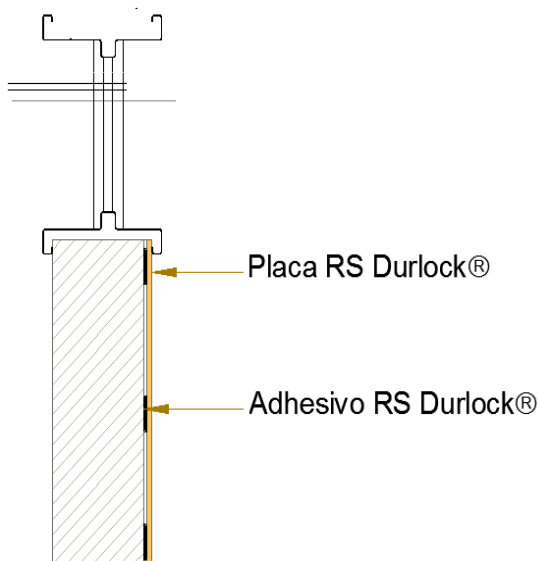
Detalle encuentro con mampostería. Junta de trabajo con perfil Angulo de ajuste.



CORTE HORIZONTAL

** El perfil Angulo de ajuste podrá fijarse con adhesivo de contacto. Luego recibirá dos manos de masilla Durlock®.*

Detalle encuentro de encuentro con carpintería.



CORTE VERTICAL

Los datos incluidos en la presente documentación técnica son indicativos. Los mismos surgen de experiencias en obra, ensayos en condiciones de laboratorio e información provista por terceros, debiéndose en cada caso en particular evaluar las condiciones de la obra en la que serán empleados.

DURLOCK S.A. mantiene la facultad exclusiva de ejercer la modificación, el cambio, la mejora y/o anulación de materiales, productos, especificaciones y/o diseños sin previo aviso, en nuestra búsqueda constante por brindarle al profesional el permanente liderazgo en nuestros sistemas.

Enero 2013