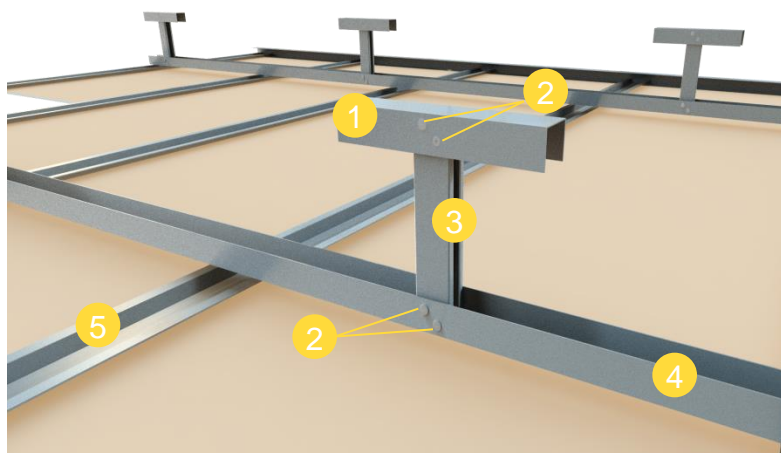


- 1 Placa Durlock® **CIEL** 7 mm
- 2 Solera de 35 mm(\*)
- 3 Perfil omega(\*)
- 4 Viga maestra Solera de 35 mm(\*)
- 5 Vela Rígida Montante de 34 mm(\*)
- 6 Solera de 35 mm(\*)

(\*) Perfilería bajo norma IRAM-IAS U 500-243.

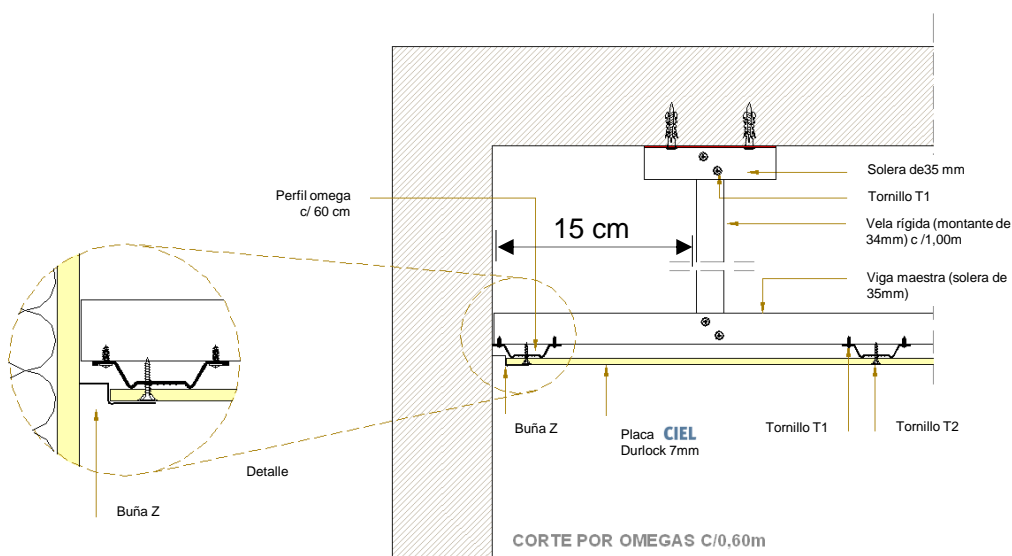
### Encuentro vela rígida con viga maestra



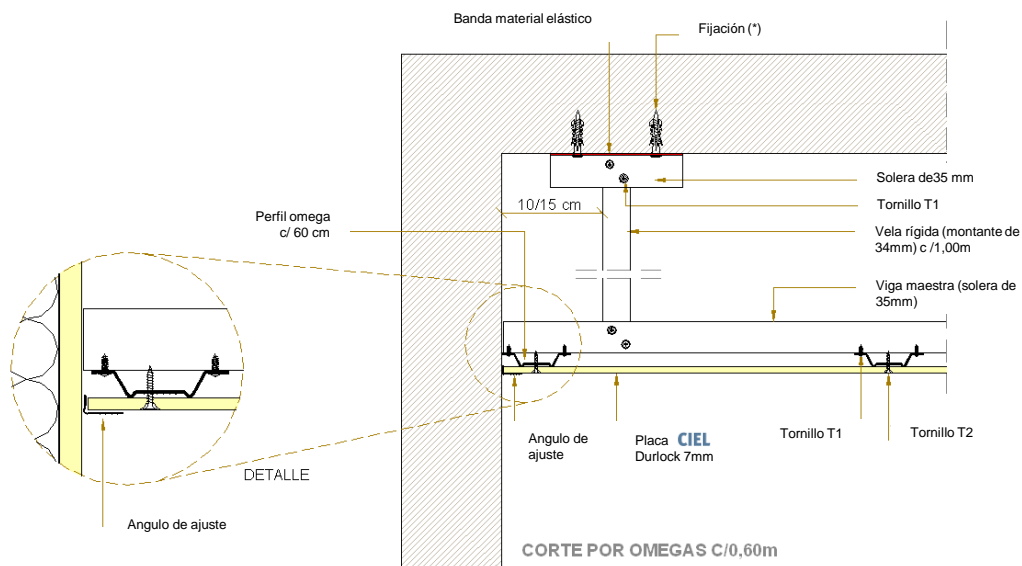
- 1 Solera de 35 mm
- 2 Tornillos T1
- 3 Montante de 34 mm
- 4 Solera de 35 mm
- 5 Perfil Omega

*Cielorraso interior, compuesto por una estructura metálica de 35mm y perfiles Omega cada 0,60m, a la cual se atornilla una capa de placas Durlock® CIEL de 7mm*  
**! Los cielorrasos Durlock® no son transitables.**

### Encuentro con mampostería. Junta perimetral con Buña Z.



### Encuentro con mampostería. Junta perimetral con Angulo de ajuste.

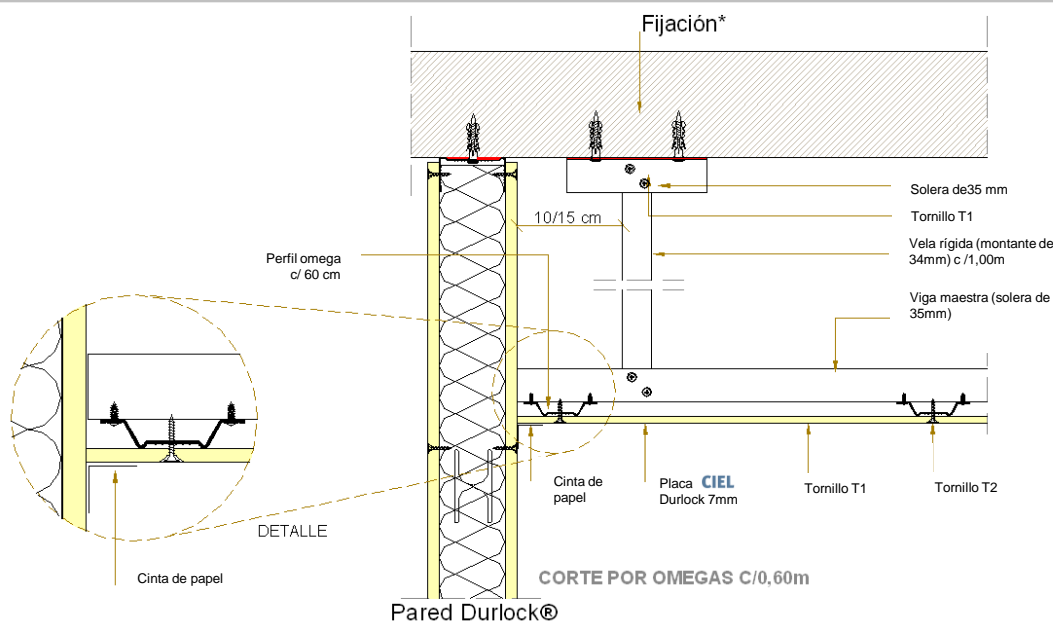


(\*) Se utilizaran tarugos de Nylon N°8.

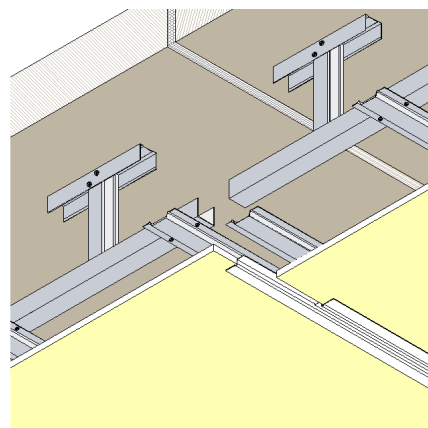
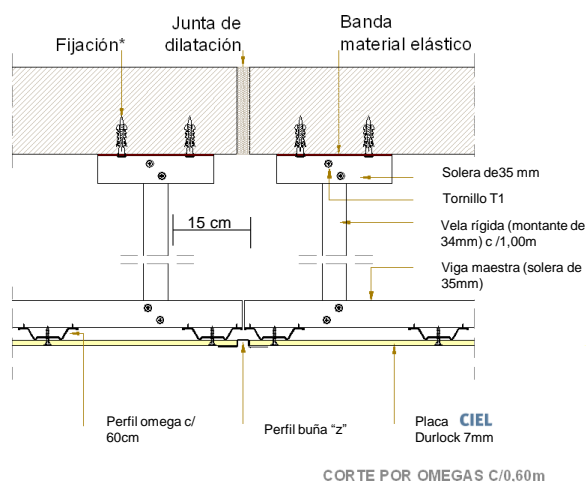
•El perfil Ángulo de Ajuste o Buña Z de ajuste podrá fijarse con tornillos T2 colocados con una separación de 15cm o con adhesivo de contacto. Luego recibirá dos manos de masilla Durlock®.



### Encuentro con Pared Durlock®.



### Junta de trabajo.



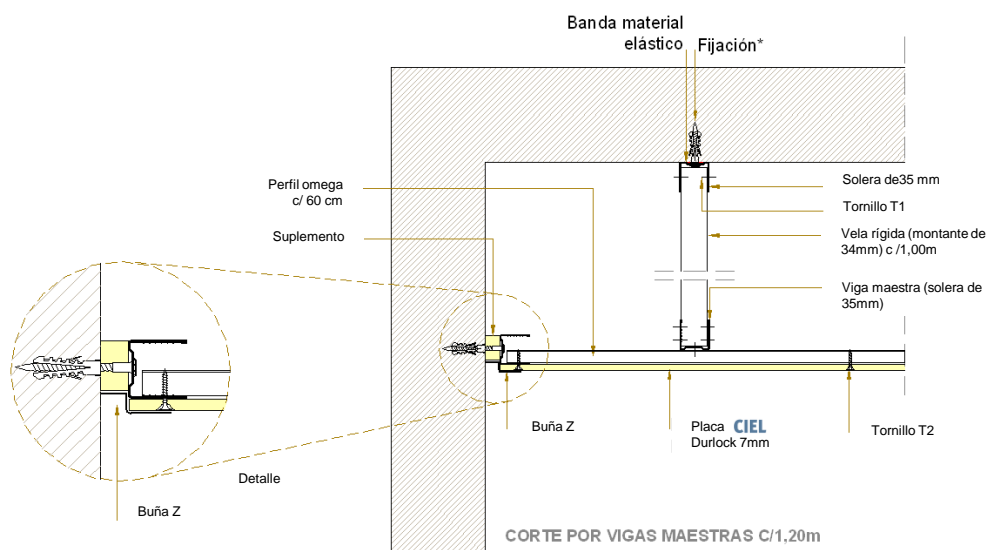
En grandes superficies se deben generar juntas de trabajo que definan módulos estructurales independientes, Tanto la continuidad de la superficie del cielorraso como su estructura deberán ser interrumpidas mediante estas juntas ubicadas con una distancia máxima de 10m en cualquier dirección, o en coincidencia con las juntas de dilatación del edificio. La terminación de la junta se realiza con dos perfiles de terminación Buña Z o Ángulo de Ajuste.

\* Se utilizarán tarugos de nylon con tope Nº 8 y tornillos de acero de 6mm de diámetro x 40mm, o brocas metálicas. La fijación a la losa se realizará con dos tarugos o brocas.

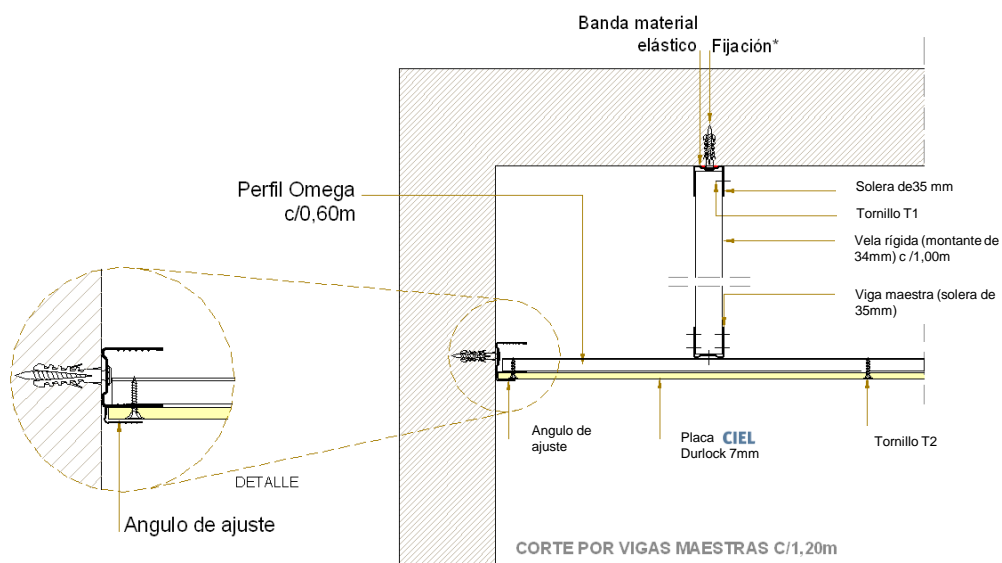
• Evitar puentes acústicos a través de cielorrasos construyendo las paredes hasta la losa.

**! Los artefactos y equipos pesados, así como las bandejas de instalaciones o pasarelas de mantenimiento deberán independizarse de la estructura del cielorraso.**

### Encuentro con mampostería. Junta perimetral con Buña Z.



### Encuentro con mampostería. Junta perimetral con Angulo de ajuste.

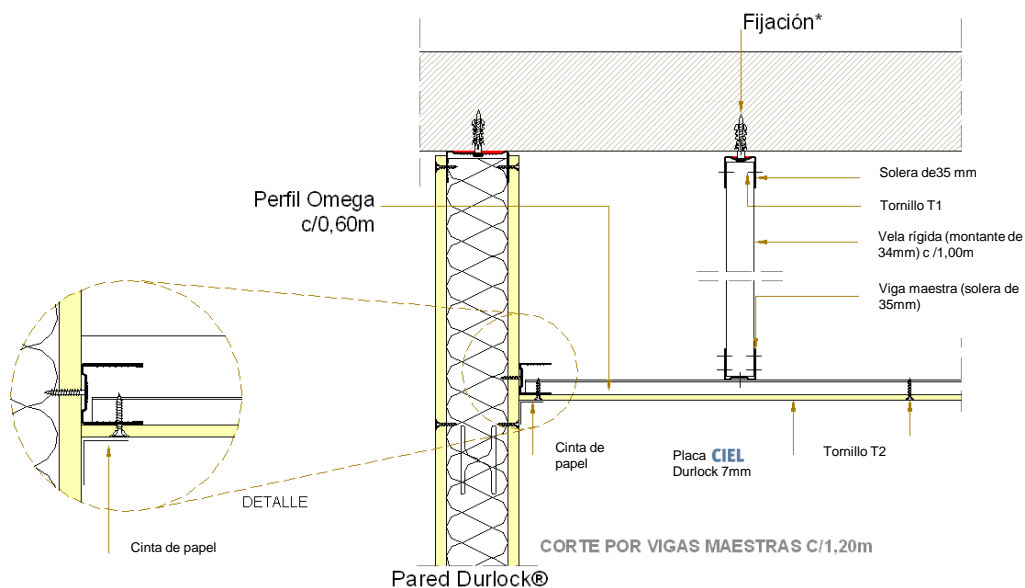


•El perfil Ángulo de Ajuste o Buña Z de ajuste podrá fijarse con tornillos T2 colocados con una separación de 15cm o con adhesivo de contacto. Luego recibirá dos manos de masilla Durlock®.

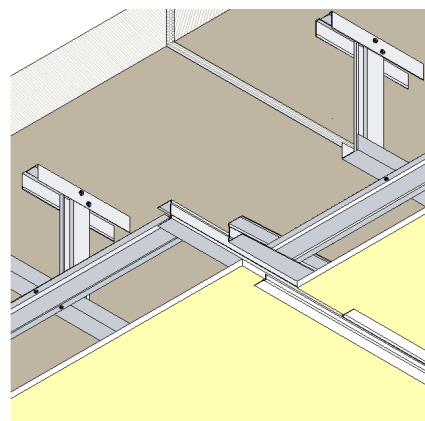
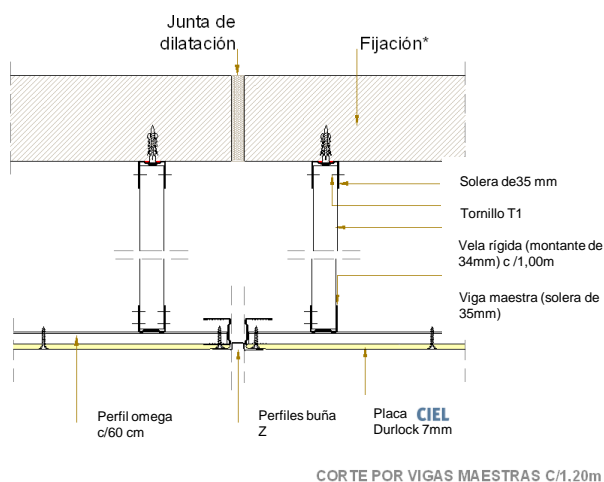


PLACA DE 7 MM / OMEGA CADA 60 CM

### Encuentro con Pared Durlock.



### Junta de trabajo.



\* Se utilizarán tarugos de nylon con tope Nº 8 y tornillos de acero de 6mm de diámetro x 40mm, o brocas metálicas. La fijación a la losa se realizará con dos tarugos o brocas.

Los datos incluidos en la presente documentación técnica son indicativos. Los mismos surgen de experiencias en obra, ensayos en condiciones de laboratorio e información provista por terceros, debiéndose en cada caso en particular evaluar las condiciones de la obra en la que serán empleados.

DURLOCK S.A. mantiene la facultad exclusiva de ejercer la modificación, el cambio, la mejora y/o anulación de materiales, productos, especificaciones y/o diseños sin previo aviso, en nuestra búsqueda constante por brindarle al profesional el permanente liderazgo en nuestros sistemas.